

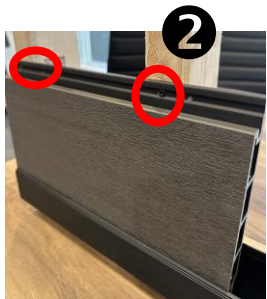
ANNEXE : Installation hivernale avec outil d'expansion Revêtement - Édition Classique



Moultre de départ

Planche édition classique :

- Veuillez utiliser l'outil d'espacement fourni avec votre commande pour laisser l'espace minimum requis lorsque la température chute sous la barre de 5 degrés Celsius.
- Espacez les planches les unes des autres en utilisant le guide en aluminium tel qu'indiqué dans les illustrations suivantes.
- Espacement de 1,3 MM.



Effectuez l'installation de la première planche tel qu'indiqué dans le guide de pose, et fixez la planche au bâtiment.

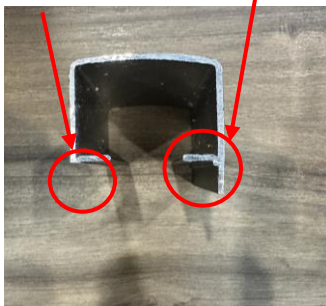


Effectuez l'installation de la deuxième planche tel qu'indiqué dans le guide de pose.

NE FIXEZ PAS LA PLANCHE AU BÂTIMENT

4 Utilisez le Guide d'espacement fourni par Fiberwood (2 guides inclus). Attention utilisez le rebord long pour l'insérer entre les 2 planches.

Côté appuyé sur la planche



Côté entre les 2 planches

5 Installation du guide entre la planche déjà fixée au bâtiment et la deuxième simplement déposée.
NE PAS LA FIXER au bâtiment maintenant.



6 Installer les guides de manière à mettre à niveau la prochaine planche.
Minimum 2 guides sur une planche de 12 pieds.



L'outil est conçu pour créer un espace d'environ 1,3 mm lors des installations effectuées par temps froid (5 degrés Celsius ou moins) afin de permettre l'expansion durant la saison estivale.

Fixez la planche suivante à l'aide des vis Fiberwood. Une fois la nouvelle planche correctement fixée, retirez les guides et répétez l'opération pour installer les autres planches.